



Kyoshin Co., Ltd. group

 **Accademia di lingua Kyoshin**
(Kyoshin Language Academy)

www.kla.ac

Ogni studente è speciale



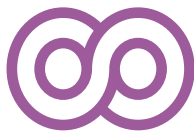
Messaggio dal Presidente



La Kyosin Language Academy (KLA) è una scuola di lingua giapponese nata dalla Kyoshin Co., Ltd. che vanta una lunga storia come scuola preparatoria in Giappone. La KLA è il più grande gruppo di scuole di lingua giapponese in Giappone e ha quattro sedi a Tokyo, una a Mito, Nagoya, Shiga, Kyoto, Osaka, Kobe e Fukuoka. La capienza complessiva di tutte le 11 sedi è di 3.700 studenti. Gli studenti provengono da tutto il mondo e una volta diplomati sono attivi in varie aree: alcuni si iscrivono all'università, scuole di specializzazione o professionali in Giappone, altri trovano impiego sia in aziende giapponesi che nei loro paesi d'origine. La KLA non è solo una scuola dove si insegna il giapponese, ma una scuola che mira a sviluppare risorse umane che possano rispondere ad una vasta gamma di esigenze in tutto il mondo, sulla base del principio educativo del "formare risorse umane che possano svolgere ruoli attivi nella società internazionale". Abbiamo creato il miglior ambiente possibile per soddisfare le vostre aspettative, quindi studiamo e cresciamo insieme!

Presidente Koji JOBO

CONCEPT



Kyosin Language Academy
Concept

1 La scelta del luogo

Quando si sceglie una scuola, il luogo è molto importante. La KLA ha scuole a Tokyo, Mito, Nagoya, Shiga, Kyoto, Osaka, Kobe e Fukuoka. Tutte queste zone hanno attrattive diverse e ogni scuola ha caratteristiche differenti. Tutte le nostre sedi sono facili da raggiungere e potrete scegliere quella che si adatta meglio alle vostre esigenze di trasporto e al vostro stile di vita.

2 Guida per accedere alle università

La KLA è subordinata alla Kyoshin Corporation che ha 45 anni di esperienza come scuola preparatoria per supportare gli studenti che vogliono accedere all'università. Nel corso degli anni, la Kyoshin ha guidato con successo centinaia di migliaia di studenti nel cammino verso l'università. Con il nostro "know-how" ed esperienza, acquisiti con molti anni di attività, abbiamo creato un forte team di professionisti per l'orientamento universitario. Questo è un valore aggiunto della KLA, che le altre scuole di lingua giapponese non offrono.

3 Premura per le famiglie

Inviando resoconti sul vostro rendimento e sulle presenze ai vostri genitori e simili che vivono nel vostro paese d'origine. Anche se vivete lontano da casa, la vostra famiglia potrà seguirvi nel percorso di vita e crescita in Giappone.

Kyosin Language Academy

7 motivi per studiare con noi

4 Ottimo corpo docente

Il nostro corpo docente di grande esperienza vi guiderà dettagliatamente in base alle vostre motivazioni personali e livello di competenza, con lo scopo di supportarvi nel raggiungimento del successo come studente di scambio. I docenti lavorano per soddisfare le diverse esigenze dei nostri studenti, come ad es. voler sostenere gli esami per studenti stranieri (EJU), test di competenza linguistica (JLPT), fare studi specialistici, ecc.

5 Supporto emotivo

Abituarsi a vivere in Giappone potrebbe rendervi un po' ansiosi. Ma i membri del nostro staff vi supporteranno e aiuteranno in modo da rendere meno traumatica questa fase di transizione. Oltre al giapponese, il nostro staff parla inglese, coreano, cinese, vietnamita e indonesiano. Abbiamo un sistema tale da assicurare ai nuovi studenti che non parlano il giapponese di potersi sentire sicuri e rilassati nel comunicare con noi.

6 Imparare attraverso l'esperienza

La KLA considera fondamentale il concetto dell'indipendenza. L'indipendenza è ancora più importante quando, dopo esservi diplomati presso di noi, passerete alla fase successiva della vostra vita. Vogliamo essere in grado di aiutarvi nello sviluppo della vostra indipendenza. Le nostre lezioni comprenderanno anche esperienze culturali e attività extracurricolari, quindi il luogo di apprendimento non sarà limitato soltanto all'aula. Vogliamo offrirvi un tipo di guida che vi farà sperimentare, pensare e imparare in maniera indipendente.

7 Affidabilità che vi darà tranquillità

La Kyosin Co., Ltd. è una società stabile, quotata nella seconda sezione della Borsa di Tokyo. Come base per la gestione vantiamo un livello di affidabilità superiore rispetto a qualsiasi altra scuola di lingua giapponese. Abbiamo creato per voi un ambiente in cui potrete sentirvi rilassati e sicuri mentre vi dedicate ai vostri studi.

Metodo "Reaching"



La KLA dà uguale importanza sia allo sviluppo delle competenze linguistiche sia a quello della "capacità di auto-apprendimento". Utilizzando il metodo originale della KLA chiamato "Reaching" (raggiungimento), miriamo a incoraggiare l'autonomia dei nostri studenti in modo che possano imparare, pensare e agire in modo indipendente. I nostri studenti, nei loro "Quaderni Reaching", disegnano un "Albero dei Sogni" per visualizzare le loro aspirazioni e poi sulle loro "Pagine Reaching" scrivono gli "Obiettivi Reaching" per raggiungere i loro obiettivi. Gli studenti mettono in pratica questo metodo ogni giorno usando il "Foglio di Controllo della Routine" e il "Diario Reaching". Questo quaderno contiene anche informazioni molto utili riguardo ad un eventuale proseguimento degli studi in futuro.



Storia dell'azienda (Estratto attinente all'insegnamento della lingua giapponese)

Giugno	1975	Fondazione della Kyoto Shingaku Kyoshitsu
Aprile	1981	Fondazione della Kyoto Shingaku Kyoshitsu Corporation
Gennaio	1997	Cambio della denominazione commerciale da Kyoto Shingaku Kyoshitsu a Kyoshin Corporation
Ottobre	1999	La Kyoshin Co., Ltd viene quotata nella seconda sezione dell'Osaka Securities Exchange
Febbraio	2009	Apertura di una filiale a Foshan, provincia di Guangdong in Cina
Dicembre	2010	Apertura della OLJ Co., Ltd, una società sussidiaria (apertura della OLJ Language Academy)
Agosto	2012	Apertura della Kyoshin Language Academy Co., Ltd (apertura della Kyoshin Language Academy Shinjuku)
Aprile	2013	Apertura del Tokyo International Culture Education Institute (Kyoshin Language Academy Akihabara)
Giugno	2013	Apertura di una scuola di lingua giapponese a Ho Chi Minh in Vietnam
Aprile	2014	Apertura della Kyoshin Language Academy Kyoto-Ekimae (ora Kyoto-Chuo)
Febbraio	2015	Apertura di una scuola di lingua giapponese a Yangon in Myanmar
Aprile	2015	Apertura di una seconda scuola di lingua giapponese a Kyoto
Aprile	2016	Apertura della Kyoshin Language Academy Nagoya-Kita
Giugno	2016	Apertura di una scuola di lingua giapponese a Kobe, Hyogo (KLA Kobe)
Dicembre	2016	Apertura della ICC Co., Ltd, una società sussidiaria (KLA Mito)
Aprile	2017	Apertura di una scuola di lingua giapponese a Fukuoka (KLA Fukuoka)
Aprile	2017	Trasferimento di una scuola di lingua giapponese da Kyoto ad Osaka (KLA Osaka)
Gennaio	2019	Apertura del Dynamic Business College Co., Ltd, una società sussidiaria
Aprile	2020	Apertura della Kyoshin Language Academy Biwako

Panoramica dell'azienda

Nome aziendale : Kyoshin Co., Ltd

Indirizzo aziendale : 382-1 Osaka-cho Gojosagaru Karasuma-dori Shimogyo-ku Kyoto 600-8177 Japan

Fondazione : Aprile 1981

Capitale : 327,890,000 yen

Numero di dipendenti : 1.740 (dipendenti a tempo pieno in data 31 maggio 2019)

Aree di attività aziendali : Doposcuola per gli studenti della scuola materna, scuola elementare, scuola media e superiore, lezioni private individuali, scuola di conversazione in inglese, franchising di lezioni private individuali, studio online, scuola di lingua giapponese, asilo nido, "Reaching" (sviluppo delle risorse umane), assistenza infermieristica, supporto alla carriera, servizi alimentari.

Kyoshin Group si espande in Cina

Il presidente Tachiki aveva anticipato che nel futuro il rapporto tra il Giappone e la Cina sarebbe diventato più stretto.

Pertanto, è da oltre 30 anni che continua ad impegnarsi per migliorare i rapporti tra i due paesi. A novembre 2012 è stato nominato massimo consigliere della facoltà di scienze politiche ed economiche dell'università Tsinghua (Pechino, Cina). A gennaio 2015, in occasione del Tsinghua/Kyoshin Development Forum, ha tenuto una conferenza sulla cultura tradizionale e la società moderna.



Scuole Kyoshin Group / Uffici

As of January 31, 2020

Dipartimento scuole elementari e medie

Kyoto (26 scuole) Osaka (5 scuole) Nara (5 scuole)
 Shiga (25 scuole) Aichi (13 scuole)
 All'estero (Düsseldorf, Monaco di Baviera and Canton)

Dipartimento istruzione privata individuale

Kyoto (34 scuole) Shiga (20 scuole) Osaka (23 scuole)
 Hyogo (21 scuole) Nara (16 scuole) Aichi (16 scuole)
 Tokyo (2 scuole) Kanagawa (1 scuola) Mie (1 scuola)
 Hiroshima (2 scuole) Okayama (1 scuola) Tokushima (1 scuola)
 All'estero (New York Harrison)

Dipartimento scuole superiori

Kyoto (5 scuole) Shiga (5 scuole) Aichi (1 scuola)

Dipartimento scuole di conversazione in inglese

Kyoto (4 scuole) Shiga (2 scuole) Osaka (2 scuole)
 Hyogo (5 scuole) Kanagawa (4 scuole)

Dipartimento educazione della prima infanzia

Kyoto (1 scuola)

Dipartimento franchising

Kyoto (9 scuole) Shiga (6 scuole) Osaka (15 scuole)
 Hyogo (4 scuole) Nara (3 scuole) Wakayama (2 scuole)
 Gifu (1 scuola) Aichi (27 scuole) Fukui (1 scuola)
 Mie (5 scuole) Iwate (1 scuola) Tokyo (4 scuole)
 Chiba (1 scuola) Kanagawa (8 scuole) Saitama (2 scuole)
 Ibaraki (3 scuole) Okayama (1 scuola) Hiroshima (5 scuole)
 Kagawa (1 scuola) Tokushima (1 scuola) Fukuoka (1 scuola)
 Kagoshima (3 scuole)

Dipartimento istruzione giapponese

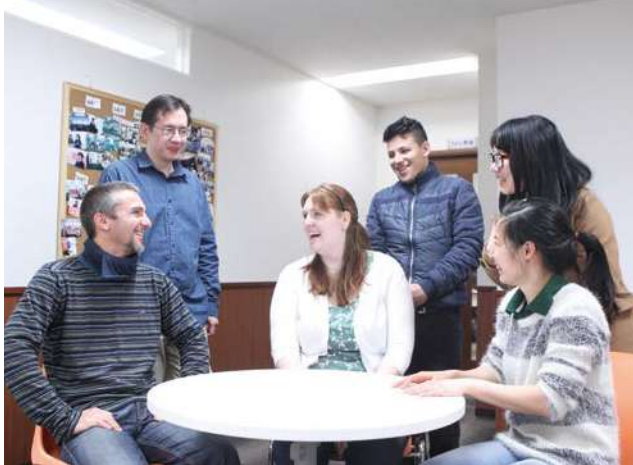
Tokyo (4 scuole) Kyoto (1 scuola) Aichi (1 scuola)
 Osaka (1 scuola) Hyogo (1 scuola) Fukuoka (1 scuola)
 Ibaraki (1 scuola) Shiga (1 scuola)
 All'estero (Yangon, Myanmar)

Dipartimento servizi per l'infanzia

Kyoto (1 scuola) Shiga (6 scuole) Osaka (3 scuole)
 Hyogo (4 scuole) Tokyo (19 scuole) Kanagawa (7 scuole)
 Chiba (5 scuole) Hiroshima (3 scuole)

Presentazione delle sedi

OLJ Language Academy



L'area di Ikebukuro e Otsuka, dove si trova la OLJ Language Academy, è una zona vivace ed è il centro della subcultura giapponese. Gli studenti, provenienti da 25 paesi da tutto il mondo, studiano con costanza il giapponese presso la OLJ Language Academy.

La OLJ Language Academy si concentra soprattutto sulla "capacità di ascolto" e sulla "capacità di conversazione" e mira a fare acquisire ai propri studenti "un'elevata capacità comunicativa in giapponese". Si dedica anche a rispondere a richieste di proseguimento degli studi presso scuole di specializzazione, università, scuole professionali o cercare lavoro.

Come raggiungere la scuola

- 12 minuti a piedi dalla stazione JR Ikebukuro
- 9 minuti a piedi dalla stazione JR Otsuka
- 5 minuti a piedi dalla stazione Mukohara della tranvia Toden Arakawa

Kyoshin Language Academy Shinjuku



La sede di Shinjuku si trova a Takadanobaba e a Shinjuku, il cosiddetto "quartiere degli studenti", si trova la celebre Università Waseda e molte altre università e scuole professionali. Avrete la possibilità di ottenere facilmente informazioni sugli esami di ammissione e anche di visitare l'università che desiderate frequentare. Offriamo anche corsi di preparazione all'esame EJU e il 100% degli studenti che aspirano ad entrare all'università ci riescono con successo!

Come raggiungere la scuola

- 10 minuti a piedi dalla stazione JR Takadanobaba
- 7 minuti a piedi dalla stazione Tokyo Metro Takadanobaba
- 4 minuti a piedi dalla stazione Tokyo Metro Nishi-Waseda



Kyoshin Language Academy Kyoto Chuo



Kyoto è sede di molti patrimoni dell'umanità, centro della cultura tradizionale giapponese ed è anche celebre luogo di confluente per molti studenti vista la presenza di famose università. Alla Kyoto Chuo School, gli studenti provenienti da circa 20 paesi studiano la cultura giapponese e migliorano le loro "abilità di comunicazione in lingua giapponese", facendo uniche esperienze di cultura tradizionale e interagendo con i giapponesi. Offriamo anche corsi di preparazione all'esame EJU e corsi per accedere alle università d'arte.

Come raggiungere la scuola

- 19 minuti a piedi dalla stazione JR Kyoto
- 2 minuti a piedi dalla stazione Gojo della metropolitana comunale



Kyoshin Language Academy Osaka



Osaka è una metropoli molto vivace nel centro del Giappone occidentale. Offre un'ampia scelta di università e scuole professionali. Accettiamo anche studenti provenienti da 10 paesi per brevi periodi di studio. Si tengono regolarmente colloqui individuali con gli studenti che hanno la possibilità di chiedere consigli sui corsi e la vita quotidiana in Giappone. Organizziamo degli eventi opzionali ogni mese. Potete divertirvi anche cucinando "Takoyaki" (polpettine ripiene di polipo) tipiche di Osaka.

Come raggiungere la scuola

- 3 minuti a piedi dalla stazione Nagai della metropolitana





Kyoshin Language Academy Nagoya Kita



Nagoya è la terza area metropolitana più grande del Giappone, dopo Tokyo e Osaka. Anche se si trova vicino al centro della città, la scuola è in una zona residenziale e il costo della vita è contenuto. La scuola, l'alloggio e il luogo di lavoro si trovano nello stesso quartiere e sarà facile iniziare una nuova vita. Ci sono molti studenti che desiderano iscriversi a scuole professionali o università e la scuola è molto vivace.

Come raggiungere la scuola

- 3 minuti a piedi dalla stazione JR Kozoji



Kyoshin Language Academy Biwako



La sede di Biwako è la scuola più nuova del gruppo KLA. Si trova a soli 17 minuti di treno dall'antica città di Kyoto. Tutti i negozi indispensabili alle necessità della vita quotidiana si trovano nella zona della stazione. Offriamo supporto nel realizzare il sogno di lavorare in Giappone in quanto "scuola di lingua giapponese per la carriera".

Come raggiungere la scuola

- 5 minuti a piedi dalla stazione JR Seta



Kyoshin Language Academy Kobe



Kobe è una città dove si può godere sia del mare che della montagna. Nella sede di Kobe si studia non solo la lingua giapponese, ma viene fornito un supporto completo per le esigenze della vita quotidiana, così come per iscriversi a università o istituti professionali. Molti dei nostri diplomati hanno proseguito gli studi di grado superiore nelle scuole di tutto il Giappone e dopo il diploma/laurea hanno trovato subito impiego e successo nel loro campo.

Come raggiungere la scuola

- 12 minuti a piedi dalla stazione Hanshin Oishi
- 17 minuti a piedi dalla stazione JR Rokkomichi
- 1 minuto a piedi dalla fermata dell'autobus Shogundori



Kyoshin Language Academy Mito



La sede di Mito si trova nel capoluogo di Ibaraki ed è vicina alla stazione di Mito. Ci sono supermercati e grandi magazzini che rendono la vita quotidiana molto semplice. Oltre alle lezioni di lingua giapponese, proponiamo varie esperienze culturali giapponesi.

Come raggiungere la scuola

- 6 minuti a piedi dalla stazione JR Mito

Kyoshin Language Academy Fukuoka



La sede di Fukuoka dista 30 minuti di autobus da Hakata. Potrai concentrarti sugli studi in un ambiente rilassato e immerso nel verde. Il piano di studi, che incorpora varie attività, mira al giapponese pratico. Ci impegnamo anche per semplificare la vita in Giappone degli studenti e forniamo consulenze su come accedere a istituti di grado superiore o su come trovare un lavoro part-time. Gli studenti possono partecipare ai festival locali e interagire con le persone del luogo.

Come raggiungere la scuola

- 16 minuti a piedi dalla stazione JR Umi
- 2 minuti a piedi dalla fermata dell'autobus Akaide
- 9 minuti a piedi dalla fermata dell'autobus Umihachiman

Tokyo International Culture Education Institute (Sede di Akihabara)

La sede di Akihabara si trova vicino ad Asakusa e Akihabara. Al momento studenti dalla Cina si stanno preparando per l'ammissione a istituti di istruzione di grado superiore.

Come raggiungere la scuola

- 1 minuto a piedi dalla stazione Kuramae delle linee Oedo e Asakusa della metropolitana Toei



Dynamic Business College (Sede DBC)

La sede DBC è facile da raggiungere dall'aeroporto. Forniamo supporto per accedere a istituti di istruzione superiore e per trovare impiego.

Come raggiungere la scuola

- 3 minuti a piedi dalla stazione Nippori delle linee JR e Keisei



Contenuto delle lezioni

Comprendere le condizioni di apprendimento e migliorare le competenze di lingua giapponese

Lezione

Gli studenti alla Kyoshin Language Academy hanno vari obiettivi. Mentre gli obiettivi individuali possono essere diversi, come ad esempio "voler andare all'università/scuola di specializzazione" o "voler trovare un lavoro", ogni studente di lingua giapponese deve costruire delle solide fondamenta. La Kyoshin Language Academy offre un piano di studi non solo per gli studenti che desiderano continuare gli studi accademici, ma anche per gli studenti che vogliono migliorare le proprie capacità comunicative. Per assistere gli studenti nel raggiungimento dei loro obiettivi e migliorare le loro competenze di lingua giapponese, puntiamo a comprendere le loro condizioni di apprendimento attraverso classi regolari e lezioni individuali.

Per chi aspira a continuare gli studi accademici

La maggior parte degli studenti della Kyoshin Language Academy desiderano continuare gli studi presso università, scuole di specializzazione o istituti professionali. In quanto una delle principali scuole preparatorie in Giappone, la Kyoshin usa il metodo "know-how" e supporta gli studenti che desiderano affrontare l'EJU per essere ammessi all'università. Con chi è interessato alle scuole di specializzazione, condividiamo le nostre conoscenze sull'esame di ammissione e vi aiuteremo a creare piani di ricerca, per far diventare il vostro sogno una realtà.

Per chi cerca lavoro

Chi cerca lavoro in Giappone o vuole utilizzare il giapponese nel proprio lavoro, deve dimostrare un alto livello di abilità comunicative in lingua giapponese. Alla Kyoshin Language Academy abbiamo formulato un piano di studi creativo che incoraggia un alto livello di capacità comunicative in lingua giapponese. Inoltre, prepariamo i nostri studenti a cercare potenziali datori di lavoro e li aiutiamo a creare un valido curriculum. Offriamo anche simulazioni di colloqui di lavoro per arrivare più preparati al colloquio reale.

Per chi vuole acquisire competenze e ottenere certificazioni.

Superare il JLPT può aiutarti nella ricerca di un lavoro, farti avere un aumento di stipendio, essere promosso, ottenere una certificazione e crediti universitari. La Kyoshin Language Academy incorpora la strategia JLPT nel piano di studi standard.



Gli insegnanti

La Kyoshin Language Academy ha insegnanti certificati di grande esperienza. Alcuni si occupano della produzione e pubblicazione di guide allo studio della lingua giapponese. Il nostro piano di studi viene stabilito da professionisti altamente specializzati. Molti membri del nostro staff hanno fatto esperienze di studi all'estero, quindi possono anche offrire assistenza in quanto studenti.



Corsi



Corsi di studio all'estero di lungo termine

Questo è un corso per chi ha il visto di studio della durata dai 6 mesi ai 2 anni. L'obiettivo è migliorare le capacità di lingua giapponese degli studenti che vogliono entrare in istituti professionali, università, scuole di specializzazione, oppure cercare lavoro.



Corso di studio all'estero di breve termine

Per chi arriva da stati/regioni con misure di esenzione del visto. Gli studenti che hanno i visti di breve termine della durata dalle 2 settimane ai 3 mesi studiano assieme agli studenti con i visti a lungo termine.



Assistenza individuale

Per chi ha un visto di breve termine e chi già vive in Giappone, offriamo corsi individuali di lingua giapponese. Il contenuto delle lezioni viene deciso sulla base delle esigenze dello studente.

Supporto



Rapporti regolari

Ai genitori/tutori vengono inviati, nei loro paesi d'origine, rapporti periodici sul rendimento, presenze/assenze e qualsiasi altro fatto rilevante che riguardi lo studente.



Supporto per continuare gli studi/trovare lavoro

Offriamo consulenze sia a coloro che desiderano continuare gli studi sia a chi mira a cercare un lavoro. Nelle nostre sedi principali è presente uno staff specializzato nel supportare gli studenti che intendono prepararsi all'EJU, nel fornire assistenza nei programmi di ricerca ed esercitazioni di colloqui di lavoro.



Linee guida per lavoro part-time/vita quotidiana

Puoi fare richiesta per un lavoro part-time tramite la scuola. Offriamo assistenza su tutto, dalle procedure di notifica agli uffici governativi subito dopo l'arrivo, alle banche e telefoni cellulari, alle procedure per rinnovare il visto. Inoltre, puoi chiedere un consiglio in qualsiasi momento sulla tua vita da studente esprimere in Giappone.

Le aule

La Kyoshin Language Academy offre un eccellente ambiente di studio per gli studenti, mettendo a disposizione anche servizi multimediali. Il rendimento nello studio aumenta con i giochi di ruolo durante i quali l'audio e il video delle scene di conversazioni viene registrato. Offriamo varie tipologie di lezioni per rispondere alle esigenze di ogni studente. Per gli studenti che desiderano proseguire con gli studi accademici usiamo classi in stile auditorium, mentre gli studenti che vogliono migliorare le proprie competenze comunicative svolgono le lezioni in classi in cui i banchi sono posizionati in una più intima disposizione a U.



Contenuti e materiali di studio

La Kyoshin Language Academy possiede una vasta quantità di materiali per lo studio e l'insegnamento del giapponese che rispondono alle specifiche esigenze di ogni singolo studente, per es. migliorare le capacità di conversazioni quotidiane, prepararsi all'esame EJU e cercare lavoro. In aggiunta al materiale di insegnamento, per facilitare lo studio vengono utilizzati anche giornali, riviste e articoli di periodici. La biblioteca scolastica offre agli studenti una varietà di libri in giapponese. Giornali, risorse per le università, informazioni per l'iscrizione a università e scuole di specializzazione, manga e romanzi in giapponese sono tutti a disposizione degli studenti.

	Livello	Livello standard capacità comunicative in lingua giapponese	Livello standard JLPT	Livello standard lessico e kanji		
8	Avanzato superiore	Può generalmente comprendere una vasta gamma di argomenti, inclusi politica, economia, legge e situazioni internazionali. Può fare presentazioni e tenere discorsi facendosi capire perfettamente dai madrelingua.	N1	Lessico : 12000 Kanji : 2000		
7	Avanzato 2	Può comprendere argomenti relativi a tematiche sociali e di proprio interesse, e può discutere in modo più che accettabile per un madrelingua giapponese.		Lessico : 10000 Kanji : 1600		
6	Avanzato 1	Può comprendere in generale tematiche serie e conversazioni riguardo ad argomenti di proprio interesse e può discutere di questioni generali riguardanti la società.	N2	Lessico : 7000 Kanji : 1300		
5	Intermedio 2	Può comprendere i concetti fondamentali di materiali con tematiche relativamente serie, riguardanti fatti di vita quotidiana presenti nei telegiornali, giornali e riviste e può esprimere la propria opinione su questioni generali della società.		Lessico : 5000 Kanji : 1000		
4	Intermedio 1	Può comprendere conversazioni abbastanza veloci, può usare ragionamenti analogici per capire parole ancora sconosciute, può adattare la conversazione alle situazioni e ai compagni di conversazione.	N3	Lessico : 4000 Kanji : 800		
3	Pre-intermedio	Capace di fare conversazioni quotidiane e capace di comunicare utilizzando regolarmente espressioni attitudinali in maniera indipendente.		Lessico : 3000 Kanji : 600		
2	Principiante 2	Può comprendere fino ad un certo punto le conversazioni quotidiane, può esprimere la propria opinione o i ragionamenti in frasi complesse.	N4 N5	Lessico : 2000 Kanji : 300		
1	Principiante 1	Può comprendere saluti basilari e frasi brevi, può partecipare a conversazioni quotidiane con frasi semplici.		Lessico : 1000 Kanji : 200		

Orientamento accademico e professionale

Perché scegliere la Kyoshin ?

45 anni di esperienza nell'orientamento accademico e professionale. Migliaia di storie di successi!

■ Punti di forza dell'orientamento accademico e professionale della KLA

Un team di consulenti professionisti

La KLA ha un team di consulenti per l'orientamento ed è un membro del gruppo Kyoshin, una delle più grandi società nel campo dell'istruzione in Giappone. Oltre a consulenze accademiche, offre anche un servizio completo di orientamento alla carriera professionale.

Varietà negli orientamenti accademici e professionali

La KLA offre corsi speciali a scelta e fornisce supporto per l'EJU, per la stesura della tesi e per affrontare i colloqui nel caso gli studenti desiderino proseguire gli studi accademici. La KLA offre consigli su come scrivere un curriculum e su come comportarsi nel mondo lavorativo se si decide di cercare un impiego. La KLA offre anche la possibilità di effettuare simulazioni di colloqui di lavoro e sessioni di consulenza individuali. Gli studenti possono mettere a fuoco i propri obiettivi, interagire tra di loro in un ambiente eccellente e raggiungere una certa crescita personale.

Programma EJU

L'EJU è un importante test di ammissione alle università e scuole di specializzazione in Giappone. Il nostro staff analizza le domande dei test per ideare strategie così da poter ottenere un punteggio alto in modo efficiente.

Raggiungimento del successo

The University of Tokyo Kyoto University
Osaka University Nagoya University
Hokkaido University Kyushu University
Hitotsubashi University
Tokyo Institute of Technology
University of Tsukuba
Tokyo University of Foreign Studies
Tokyo Metropolitan University
Yokohama National University

Waseda University Keio University
Sophia University Aoyama Gakuin University
Nihon University Meiji University
Tokyo University of Science
Gakushuin University Chuo University
Ritsumeikan University Doshisha University

Conoscenza del giapponese al momento dell'iscrizione alla KLA	Mese di ammissione e obiettivi da raggiungere	Periodo	Contenuto dei corsi	Gen	Feb	Mar	Apr	Mag	Giu	Lug	Ago	Set	Ott	Nov	Dic	Gen	Feb	Mar	Apr	Mag	Giu	Lug	Ago	Set	Ott	Nov	Dic	Gen	Feb	Mar	
Superare il JLPT N1	Gennaio Iscriversi ad una scuola di specializzazione dopo 1 anno e 3 mesi di studio Luglio Iscriversi ad una scuola di specializzazione dopo 1 anno e 9 mesi di studio o iscriversi all'università dopo 9 mesi di studio	7 mesi	<input type="checkbox"/> Lettura e Comprensione <input type="checkbox"/> Composizione e presentazione <input type="checkbox"/> Giapponese accademico e professionale <input type="checkbox"/> Discussioni a tavola rotonda																												
Superare il JLPT N2	Aprile Iscriversi ad una scuola di specializzazione o università dopo 1 o 2 anni di studio oppure iscriversi all'università dopo 1 anno di studio Ottobre Iscriversi ad una scuola professionale dopo 6 mesi di studio o iscriversi ad una scuola di specializzazione o università dopo 1 anno e 6 mesi di studio	6 mesi	<input type="checkbox"/> Piano di studi specifico per il JLPT N1 <input type="checkbox"/> Lettura e Comprensione <input type="checkbox"/> Composizione e presentazione																												
Superare il JLPT N3	Gennaio Iscriversi ad una scuola professionale dopo 1 anno e 3 mesi di studio o iscriversi ad una scuola di specializzazione o università dopo 2 anni e 3 mesi di studio Luglio Entrare in una scuola professionale dopo 9 mesi di studio o entrare in una scuola di specializzazione o università dopo 1 anno e 9 mesi di studio	3 mesi	<input type="checkbox"/> Grammatica e costruzione della frase <input type="checkbox"/> Composizione <input type="checkbox"/> Dettaglio <input type="checkbox"/> Piano di studi specifico per il JLPT N2																												
Superare il JLPT N4	Aprile Iscriversi ad una scuola professionale dopo 1 anno di studio o iscriversi ad una scuola di specializzazione o università dopo 2 anni di studio	2 mesi	<input type="checkbox"/> Verbo, aggettivo e costruzione della frase <input type="checkbox"/> Piano di studi specifico per il JLPT N3																												
Superare il JLPT N5	Ottobre Iscriversi ad una scuola professionale dopo 1 anno e 6 mesi di studio	6 mesi	<input type="checkbox"/> Introduzione <input type="checkbox"/> Alfabeti Hiragana-Katakana <input type="checkbox"/> Kanji base <input type="checkbox"/> Verbo, aggettivo e costruzione di frasi di livello base <input type="checkbox"/> Esercizi di conversazione <input type="checkbox"/> Esercizi di ascolto																												
Principiante	October Going to Vocational School after 1 year and 6 months study																														

Percorso dall'ammissione fino ad grado superiore di educazione (esempio generico)

★ EJU (Giugno e Novembre)
★ JLPT (Luglio e Dicembre)

Sessioni informative sull'avanzamento accademico

I professori e gli alunni sono invitati ad offrire descrizioni delle loro rispettive istituzioni accademiche, o viene creato un forum per condividere le proprie esperienze di avanzamento accademico.

Linee guida personalizzate

L'avanzamento accademico e i piani di studio sono personalizzati in base alle capacità e progressi dei singoli studenti.

Simulazioni di colloqui

Praticando ripetutamente le tecniche per i colloqui di lavoro, gli studenti perfezionano le proprie capacità di saper gestire ogni situazione in modo adeguato.

Piani per l'EJU e supporto per il proseguimento degli studi in scuole di specializzazione

Offriamo anche lezioni per preparare l'esame EJU, necessario per l'ammissione a istituti di istruzione superiore. Agli studenti che vogliono iscriversi a scuole di specializzazione forniamo una guida dettagliata sulle procedure giapponesi, piani di ricerca e metodi per ottenere contatti.

Esempio della vita di uno studente internazionale

Esempio del programma giornaliero

7:00 ● **Mi sveglio e faccio colazione** **Vado a scuola**

8:00 ● **Vado a scuola**
Ci vogliono circa 10 minuti a piedi per raggiungere la scuola e questo può essere anche un buon esercizio mattutino.

9:15~12:15 ● **Seguire le lezioni**
Gli insegnanti svolgono lezioni piacevoli e informative. Alla KLA valorizziamo non solo l'insegnamento della lingua giapponese per preparare gli studenti agli esami, ma diamo importanza anche alle parole ed espressioni che possono essere usate nella vita quotidiana.

12:45 ● **Pranzo con gli amici**
Vado al "konbini" (minimarket) vicino alla scuola.

14:00~18:00 ● **Lavoro part-time**
Lavoro in un ristorante due giorni infrasettimanali e nel fine settimana.

19:00 ● **Torno a casa e ceno**
Rientro a casa e mi preparo la cena.

21:00~23:00 ● **Studio**
Specialmente quando si avvicinano gli esami, studio fino a tardi.

23:00 ● **Vado a dormire**

Il fine settimana

8:00 ● **Mi sveglio e faccio colazione**

10:30~13:30 ● **Lavoro part-time**
Durante il fine settimana a volte lavoro fin dalla mattina.

14:00~17:00 ● **Vado ai negozi di anime di Akihabara**
Sono andato in un negozio di anime con un mio amico e ho comprato dei gadget del mio anime preferito!

17:00~19:00 ● **Karaoke**
Mi piace il karaoke e ci vado spesso con i miei amici per cantare canzoni giapponesi!

19:30 ● **Torno a casa e ceno**
Rientro a casa e mi preparo la cena.

20:00~22:00 ● **Studio**
Faccio i compiti e mi preparo per la lezione di domani.

23:00 ● **Vado a dormire**

Esempio del programma annuale

Aprile

Ammissione alla KLA (a partire dal N3). Cerimonia d'ingresso quando i ciliegi giapponesi sono in fiore. **Inizia una nova vita!**



Maggio

La Golden week è la prima lunga vacanza dopo l'ammissione. Molte persone vanno a fare delle brevi gite turistiche.



Giugno

Esame EJU

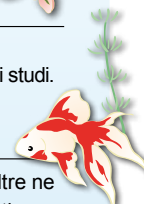


Luglio

Esame JLPT N2
Raccogliere informazioni sull'eventuale prosecuzione degli studi.

Agosto

Molte persone viaggiano durante le vacanze estive. Inoltre ne approfittano anche per dedicarsi a uno o più lavori part-time.



Settembre

Inizia ufficialmente la preparazione mirata all'accesso a università e istituti di educazione superiore. Si tiene la gara di "discorsi in giapponese" del gruppo KLA.

Ottobre

Finisce la calda estate giapponese e le temperature si abbassano.



Novembre

Esame EJU (seconda data)

Dicembre

Esame JLPT (seconda data)

Gennaio e febbraio

Gli studenti fanno un ripasso generale così da infrescare le loro conoscenze di lingua giapponese per un'eventuale prosecuzione degli studi.

Marzo

Finalmente è arrivato il momento del diploma assieme agli amici con i quali hai trascorso l'intero anno!



Esperienza culturale/Scambio internazionale

In ogni regione del Giappone ci sono molti posti in cui si può venire a contatto con la cultura giapponese. Oltre allo studio nelle classi, ci sono molte opportunità di partecipare ad attività extrascolastiche e interagire con gli studenti fuori dalle classi.

Inoltre, ci sono tante opportunità per interagire con studenti giapponesi delle scuole superiori e delle università. Creiamo momenti indimenticabili alla KLA!

Arte della ceramica



Come preparare la soba

Memories Album

Programma di scambio con studenti giapponesi delle scuole superiori



Cerimonia del tè



Tintura con tecnica Yuzen



Dibattito con studenti universitari giapponesi

Meditazione zen



Festival Tanabata



Eventi scolastici

Una volta ogni tre mesi abbiamo degli eventi scolastici, quindi godiamoceli divertendoci con i compagni di classe!

T o k y o

K y o t o



Barbecue



Ammirare i fiori di ciliegio



Gita al Monte Fuji



Esperienza culturale (indossare lo Yukata)

Gara di "Come tenere un discorso in giapponese"



Gita a Disneyland



Hiking



Pattinaggio su ghiaccio



Torneo di bowling

Apr.

May

Jun.

Jul.

Aug.

Sep.

Oct.

Nov.

Dec.

Jan.

Feb.

Mar.



Festival Aoi



Esperienza culturale (danza giapponese)



Hiking



Gita ad Arashiyama



Barbecue



Preparare i dolci giapponesi



Ammirare le foglie d'autunno



Cerimonia del tè

Dibattito con studenti universitari giapponesi



T testimonianze degli studenti

Non ho studiato solo la lingua giapponese, ma ho anche imparato molto sulla cultura e le usanze giapponesi

Tutto lo staff e gli insegnanti sono stati molto gentili. Ho imparato tante cose sulla cultura, le usanze e il modo di pensare dei giapponesi. All'inizio avevo intenzione di rimanere per un anno, ma poi ho deciso di prolungare il mio soggiorno per un altro anno visto che mi sono trovato benissimo a studiare il giapponese alla KLA. Imparare il giapponese è divertente e stimolante e vorrei continuare a studiarlo.



Hugo Fernandez Martin
Dalla Spagna

Le lezioni, svolte in gruppi ridotti e in un'atmosfera vivace, hanno reso lo studio più divertente

Ho scelto questa scuola perchè volevo superare il livello N2 del JLPT. Sono contenta di averlo fatto, perchè ho potuto migliorare moltissimo e in poco tempo. Le spiegazioni fornite dagli eccellenti insegnanti mi hanno aiutato molto a comprendere le sfumature che non possono essere comprese studiando da soli. Inoltre, il numero ridotto di studenti e l'atmosfera vivace rendono lo studio più divertente ed efficace. Lo staff è sempre pronto a prendersi cura degli studenti ascoltando le loro preoccupazioni e i loro problemi. Grazie a tutti per avermi fatto trascorrere un periodo fantastico...avrei voluto rimanere di più!



Lauriance Bedin
Dalla Francia

La sfilata di moda alla festa di Natale è stata uno spasso!

Nella mia classe c'è una bella atmosfera ed è divertente studiare il giapponese. L'evento più memorabile e che mi è piaciuto di più è stata la sfilata di moda alla festa di Natale.

Ci siamo tutti vestiti con i nostri abiti tradizionali. C'erano studenti che indossavano kimono, costumi da maid e costumi di personaggi della cultura pop. Penso che questo tipo di esperienza interculturale sia davvero preziosa!



Than Htike Oo
Dal Myanmar

Sono grata per avermi supportata nella mia vita quotidiana

Da quando ho iniziato a frequentare questa scuola ho trovato molti amici da vari paesi del mondo. Gli insegnanti sono molto gentili e mi diverto a venire alla scuola ogni giorno. Gli insegnanti ci danno i compiti quotidianamente, ma questo sicuramente mi aiuta a fare progressi nell'apprendimento del giapponese. Mi hanno fornito un enorme supporto per la mia vita quotidiana in Giappone. Sono sinceramente grata e felice di aver scelto questa scuola.



Klinsudjai Soranan
Dalla Thailandia

Le preoccupazioni sono scomparse una volta arrivato in Giappone

Prima di venire in Giappone ero eccitato ma anche preoccupato. Adesso però non avverto più nessuna preoccupazione e la vita a scuola è fantastica! Gli insegnanti sono molto gentili e pieni di entusiasmo. Quando mi trovo in difficoltà sono sempre pronti ad aiutarmi. Ho fatto amicizia con molti ragazzi da tutto il mondo.



Liu Chin-Wei
Da Taiwan

Sono stata ammessa all'Università Hitotsubashi!

Mi piace molto il piano di studi della sede di Akihabara. Mi ha aiutato a prepararmi per l'esame di ammissione all'Università Hitotsubashi. Sono grata per la devozione dei miei insegnanti nell'aiutarmi durante il mio periodo di studi alla sede di Akihabara. Penso che frequentare questa scuola sia un'ottima prima esperienza di studio all'estero.



Chen Jia
Dalla Cina

Gli insegnanti sono sempre molto sinceri nel rapporto con gli studenti!

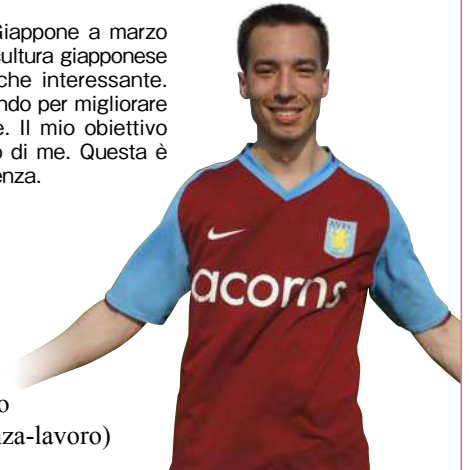
Studiare in questa scuola aiuta a migliorare la lingua giapponese e a vivere in Giappone. Gli insegnanti sono sempre disponibili a rispondere alle domande sulla lingua giapponese, ma anche alle domande generiche sulla vita in Giappone. Gli insegnanti di questa scuola sono sempre molto sinceri nel rapporto con gli studenti.



Meisch Charles Gudni
Dagli Stati Uniti

Il mio obiettivo è essere sicuro di me

Sono venuto in Giappone a marzo 2015. Per me la cultura giapponese è speciale oltre che interessante. Sto ancora studiando per migliorare il mio giapponese. Il mio obiettivo è di essere sicuro di me. Questa è una nuova esperienza.



Lee Davis
Dal Regno Unito
(Visto per vacanza-lavoro)

La OLJ è una scuola e una famiglia

Per me la OLJ è una scuola e allo stesso tempo una famiglia. Mi sento vicina agli altri studenti e agli insegnanti che sono estremamente gentili ed altruisti. Le lezioni alla OLJ sono divertenti e ho potuto trascorrere un periodo meraviglioso durante il mio soggiorno in Giappone. Grazie OLF!



Uzay Hacaoglu
Dalla Turchia
(Visto di breve periodo)

Ogni giorno non vedevo l'ora di andare a scuola

Adoro questa scuola. Gli insegnanti sono tutti estremamente gentili con gli studenti e sono molto bravi ad insegnare la lingua giapponese in modo divertente e chiaro. Mi hanno fatto venire la voglia di studiare e ogni giorno non vedevo l'ora di andare a scuola. Ci sono molti tipi di lezioni e puoi scegliere in base ai tuoi interessi. In più, ho creato tante amicizie e mi sono divertita tantissimo anche fuori dalla scuola. Ho anche apprezzato il fatto che la scuola è molto pulita.



Nasanjargal Munkhmaral
Dalla Mongolia

La chiave del successo è la gestione del tempo

La chiave del successo dello studio in Giappone è la gestione del tempo. Ci sono così tante cose da fare, come le lezioni a scuola, i compiti, lavorare, cucinare e uscire con altri studenti che vengono da tutto il mondo. Cerca di usare il tuo tempo con intelligenza!



Endrizal Andre Andhika
Dall'Indonesia

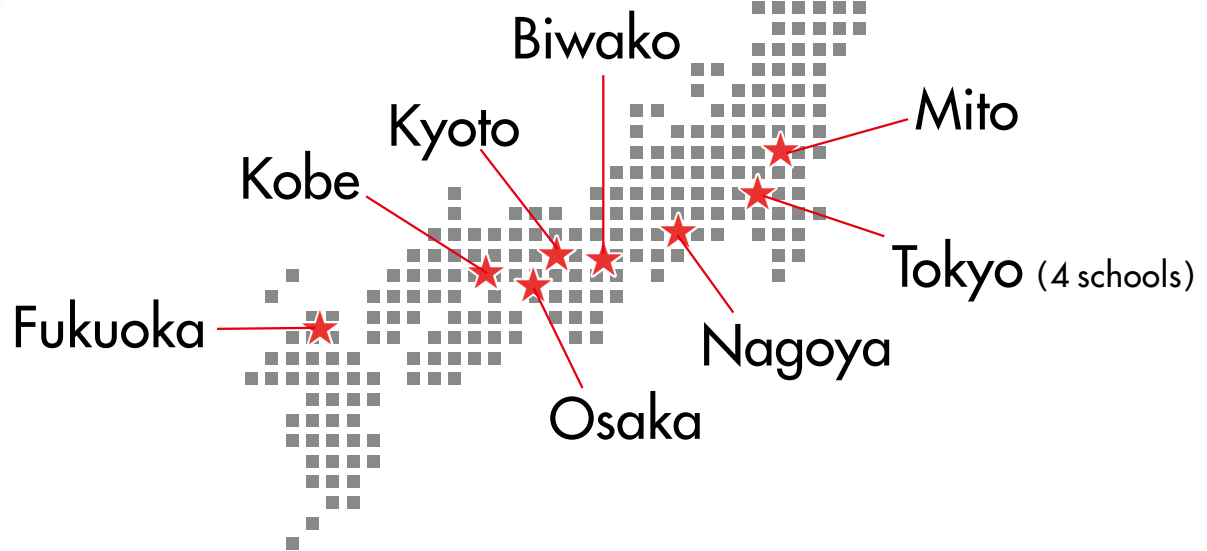
Ho conseguito il diploma di infermiera in Giappone

Sono venuta in Giappone con il diploma di infermiera preso in Cina. Ho studiato per l'esame nazionale da infermiera alla sede di Shinjuku. Ho cominciato a lavorare in ospedale come infermiera dall'aprile 2013. I miei amici e io ci siamo incoraggiati ed aiutati a vicenda per l'esame. Vorrei continuare a studiare la medicina avanzata in Giappone.



Zhou Zihan
Dalla Cina

● JAPAN



You can see Facebook of each school



OLJ (OLJ Language Academy)

2-23-2-2F Higashiikebukuro, Toshima-ku, Tokyo 170-0013
TEL +81-3-6709-0585 FAX +81-3-6709-0584



Shinjuku

2-18-18-3F Nishiwaseda, Shinjuku-ku, Tokyo 169-0051
TEL +81-3-6205-6651 FAX +81-3-6205-6652



Akihabara

2-13-2 Kuramae, Taito-ku, Tokyo 111-0051
TEL +81-3-3861-4511 FAX +81-3-3861-4512



Dynamic Business College (DBC school)

2-51-8 Nishinippori, Arakawa-ku, Tokyo 116-0013
TEL +81-3-3802-8810 FAX +81-3-3802-8817



Mito

1-5-41, Jonan, Mito, Ibaraki, 310-0803
TEL +81-29-231-5931 FAX +81-29-231-5805



Nagoya-kita

3-9-15 Kozojicho kita, Kasugai, Aichi 487-0016
TEL +81-568-37-0262 FAX +81-568-37-0263



Biwako

3-11-1 Taishogun, Otsu, Shiga 520-2145
TEL +81-77-526-5699 FAX +81-77-526-5730



Kyoto-Chuo

272 Bando-ya cho, Goji agaru, Muromachi-dori,
Shimogyo-ku, Kyoto, Kyoto 600-8439
TEL +81-75-352-0695 FAX +81-75-352-0690



Osaka

2-2-19 Nagai-higashi, Sumiyoshi-ku, Osaka, Osaka 558-0004
TEL +81-6-6115-6150 FAX +81-6-6115-6152



Kobe

4-1-3 Shogun-dori, Nada-ku, Kobe, Hyogo 657-0058
TEL +81-78-262-1362 FAX +81-78-262-1368



Fukuoka

31-11, Ino, Umimachi, Kasuya-gun, Fukuoka 811-2104
TEL +81-92-934-3727

Contact : contact-kla@kla.ac
URL : www.kla.ac